

« IL FAUT UNE GRANDE HARDIESSE
POUR OSER ÊTRE SOI »

EUGÈNE DELACROIX

NOUS TE DÉDIONS CET ÉVÈNEMENT ALEXANDRA DOROZOWSKY
ET GARDERONS TOUJOURS LE SOUVENIR DE TA HARDIESSE.

(1976 – 2006)

WE DEDICATE THIS EVENT TO ALEXANDRA DOROZOWSKY
WHOSE SPUNK WE'LL NEVER FORGET.

MESSAGE de Maria Barile, co-présidente et fondatrice d'AFHM

Action des femmes handicapées (Montréal) est un organisme composé de femmes vivant avec un ou des handicaps qui font la promotion de leurs droits, leurs intérêts et leurs projets. Depuis sa fondation en 1986, AFHM promeut l'entraide et nous amène à développer notre plein potentiel et à poser des actions collectives qui améliorent notre vie et favorisent notre inclusion et notre pleine participation à la société. Dans cet esprit, depuis octobre 2005, un groupe de femmes handicapées ont consacré temps et énergies à la réalisation d'un événement artistique multidisciplinaire. Ce soir, avec grand plaisir et fierté, elles vous livrent le fruit de leur travail. Bonne soirée !



Maria Barile

Message from Maria Barile, Co-president and Founder of AFHM

Action des femmes handicapées (Montréal) is an organization made up of women with disabilities who promote their rights, interests, and projects.

Since the foundation of AFHM in 1986, we have, through self-help, assisted each other in developing our full potential and in taking collective actions to improve all aspects of our lives and to promote our inclusion and full participation in society. In this spirit, since October 2005, a group of women with disabilities has been working on the production of a multidisciplinary arts event. This evening, with great pleasure and pride, they are presenting the fruits of their labour to you. Enjoy!

Action

des femmes handicapées (Montréal)

EN QUELQUES MOTS

MOT de la coordonnatrice du projet

J'ai eu le privilège de coordonner ce projet innovateur avec le soutien indéfectible de deux femmes handicapées admirables et dédiées auxquelles s'est jointe, en cours de réalisation, notre remarquable coordonnatrice artistique. *Telles qu'elles* est un cadeau que les femmes handicapées vous offrent aujourd'hui, le fruit d'une démarche qui a nécessité de l'engagement, de la constance et pour certaines d'entre nous, un combat quotidien contre la douleur. Prospérité et longue vie à Action des femmes handicapées !



Wassyla Hadjabi

Message from the Project Coordinator

I've had the privilege of coordinating this innovative project with the unfailing support of two wonderful and dedicated women with disabilities and of our incredible artistic coordinator who joined us along the way. *Telles qu'elles* is a gift that women with disabilities offer to you today, the fruit of a journey that's required commitment, steadfastness, and, for some amongst us, a daily battle against pain. May AFHM have a long and prosperous life!

MOT de la coordonnatrice artistique

Plus de vingt femmes vivant avec des handicaps divers se sont investies dans la création de cet instant de théâtre fugace et cette exposition d'un seul soir. Savourez-en chaque morceau ! Que cette prise de parole exceptionnelle ne soit dorénavant jamais plus un moment d'exception. Toute ma gratitude et mon admiration à ces pionnières.



Mylène Beaugard

Message from the Artistic Coordinator

It's taken the dedication and hard work of more than 20 women with various disabilities to make this fleeting moment of theatre and this exhibition of one evening only. Savour each morsel! May this exceptional affirmation of the voices of women with disabilities never again be a moment of exception. All my gratitude and admiration to these pioneers.

AU PROGRAMME CE SOIR...

Les Commères 1 / The Gossips 1 de Penelope Parkes
avec Penelope Parkes et Michèle Blais

L'Inconfort de Michèle Blais
avec Michèle Blais

Prise de parole / Our voices Collectif
avec Penelope Parkes, Isabelle Boisvert, Nicole Dagneau,
Michèle Blais, Linda Blais, Wassyla Hadjabi, Francine Leblanc
et Lorraine Thomas

Transport adapté 1 de Wassyla Hadjabi
avec Wassyla Hadjabi et Francine Leblanc

I'm More Than a Wheelchair and a Talking Machine
de Denise Landry
avec Denise Landry, Penelope Parkes, Michèle Blais,
Evelyne Renaud, Melissa Goudreau et Johanne Dimock

Besoin d'un homme de Lorraine Thomas
avec Lorraine Thomas

L'Anecdote de la mariée de Wassyla Hadjabi
avec Wassyla Hadjabi

Je suis en colère d'Isabelle Boisvert
avec Isabelle Boisvert et Myriam Leroux

Mère et fille de Lorraine Thomas
avec Lorraine Thomas et France Fournier

Tout va changer de Michel Fugain
avec Wassyla Hadjabi, Francine Leblanc, France Fournier
et Marie Fafard

Hymne à la beauté du monde de Luc Plamondon et C. St-Rock
avec Wassyla Hadjabi, Francine Leblanc, France Fournier et
Marie Fafard

La Visite chez le gynécologue de Lorraine Thomas
avec Lorraine Thomas...

Les Commères 2 / The Gossips 2 de Michèle Blais
avec Penelope Parkes et Michèle Blais

Chant amérindien (auteur inconnu)
avec Wassyla Hadjabi, Francine Leblanc, France Fournier
et Linda Blais

Bout de chemin de Lise Dugas
avec Lise Dugas

Je m'appelle Palestine de Michèle Blais
avec Michèle Blais



Je suis tannée / Letting Go de Penelope Parkes
avec Penelope Parkes

Selma ya salama de Dalida
avec Wassyla Hadjabi

Transport adapté 2 de Wassyla Hadjabi
avec Wassyla Hadjabi

Les Motorisées de Linda Blais
avec Linda Blais, Isabelle Boisvert, Wassyla Hadjabi et
Michèle Blais

Les Commères 3 / The Gossips 3 de Penelope Parkes
avec Penelope Parkes et Michèle Blais

La Dernière Touche / The Final Touch Collectif

VOLET EXPOSITION

Céramiques

Sylvie Baillargeon
Wassyla Hadjabi
Ginette Laperrière
Maria-Theresa Riccio

Aquarelles et dessins

Wassyla Hadjabi
Ginette Laperrière
Linda Blais

Peintures acryliques et dessins

Pauline Corbeil
Sara Côté
Nicole Dagneau

Poèmes et textes

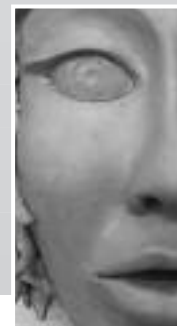
Maria Barile
Linda Blais
Denise Landry
Lise Dugas
Anne-Marie Zarlenga
Sara Côté
Maria-Theresa Riccio
France Fréchette

Feutrage

Evelyne Renaud
France Fournier

Photographies

Linda Blais



Maria-Theresa Riccio



Pauline Corbeil

REMERCIEMENTS ET COUP DE CHAPEAU !

Telles qu'elles a été rendu possible grâce au soutien financier du ministère des Ressources humaines et Développement social Canada (BCPH)*

Telles qu'elles has been made possible thanks to the financial support of Human Resources and Social Development Canada (ODI)**

* Ce projet est financé par le Programme de partenariats pour le développement social du gouvernement du Canada. Les opinions et les interprétations figurant dans la présente publication sont celles de l'auteur et ne représentent pas nécessairement celles du gouvernement du Canada.

** This project is funded by the Government of Canada's Social Development Partnerships Program. "The opinions and interpretations in this publication are those of the author and do not necessarily reflect those of the Government of Canada."

Canada

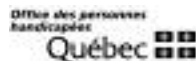
Nous tenons à exprimer notre reconnaissance au Y des femmes de Montréal pour avoir si généreusement mis des salles à notre disposition tout au long du projet. Merci à Laurie, Madalina, Marco et tout spécialement à Susan Dwire.

We'd like to express our gratitude to the Women's Y of Montreal for generously providing us with rooms throughout the project. Thanks to Laurie, Madalina, and Marco, and a special thanks to Susan Dwire.



Nous aimerions également remercier l'Office des personnes handicapées du Québec pour sa contribution qui a permis, notamment, qu'une femme de la Ville de Québec puisse prendre part à cet événement historique.

We'd also like to thank the Office des personnes handicapées du Québec for its contribution, which, in particular, has made it possible for a woman from Québec City to participate in this historic event.



MILLE MERCIS

à toutes les personnes qui ont contribué de près ou de loin à la réalisation et au succès de cet événement mémorable et en particulier à :

- **Catie Corriveau**, coordonnatrice du projet (de novembre 2005 à janvier 2006)
- **Tara St. Laurent**, pour sa contribution à l'enrichissement du projet
- **Johanne Dimock**, pour son assistance auprès des femmes et sa contribution artistique
- **Lucie St-Laurent**, pour son assistance auprès des femmes
- **Zahida Tariq**, pour son assistance auprès des femmes
- **Bonnie Sherr Klein**, cinéaste, auteure et femme handicapée, pour sa contribution en tant qu'invitée spéciale lors d'un atelier
- **Myriam Leroux**, pour avoir mis son talent au service des mots d'Isabelle
- **Melissa Goudreau**, pour avoir prêté sa voix au texte de Denise
- **France Geoffroy** et son assistante **Suaad Ghadban**, pour leur mentorat en danse
- **Linda Lemelin**, pour sa collaboration aux volets *Spectacle* et *Exposition*
- **Georges** pour s'être occupé de notre cher Khalil et avoir préparé le thé pour les femmes du comité de coordination lors des rencontres à Laval
- **Vincent Hénonin**, pour son soutien indéfectible dans les moments d'incertitude
- ainsi qu'à toute l'équipe des bénévoles.

Un gros merci à monsieur Caissy pour sa participation toute spéciale.

Enfin, notre coup de chapeau et un grand merci à Sujata Dey pour avoir donné naissance à ce beau projet.



ÉQUIPE DE COORDINATION

Coordonnatrice du projet : Wassyla Hadjabi
Coordonnatrice artistique : Mylène Beauregard

Comité de coordination

Wassyla Hadjabi, Mylène Beauregard,
Penelope Parkes et Michèle Blais
Représentantes du conseil d'administration
d'AFHM lors des rencontres du comité
de coordination :

Lorraine Thomas, Selma Gaizi,
Anita Mathisen et Martha Twibanire
Agente comptable : Laetitia Muteteli

Comité de création

Mylène Beauregard, Linda Blais,
Michèle Blais, Lisa D'Amico, France Fournier,
Wassyla Hadjabi, Penelope Parkes,
Evelyne Renaud, Diane Robert et
Lorraine Thomas

Mentores

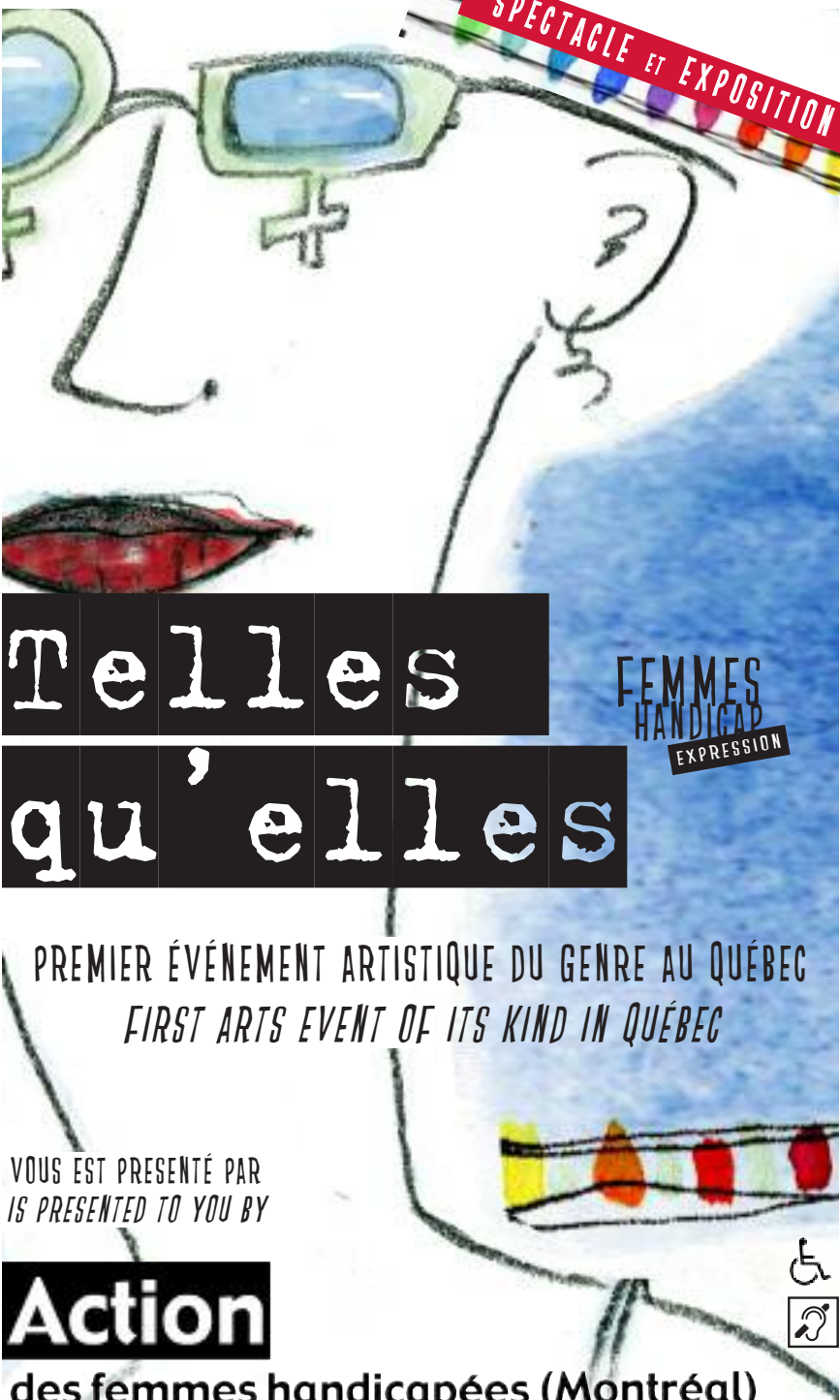
Céramique : Géraldine Sempol
Chant : Jocelyne Z'Graggen
Feutrage : Dahlia Milon et Julie-Soleil Nadeau
Peinture acrylique : Sara Côté
Peinture aquarelle : Patricia Kehler
Scénarisation et écriture : Suzanne Michaud,
Penelope Parkes et Diane Robert
Théâtre : Claudia Benoît

Graphiste et illustratrice : Claire Obscure
Relationnistes : Stéfany Ranger et Sujata Dey
Traductrices : Marie-Michèle et
Penelope Parkes
Interprète lors des ateliers : Penelope Parkes

ÉQUIPE DE PRODUCTION

Mise en scène et Régie :
Mylène Beauregard
Interprètes en langues
gestuelles : SIVET
(Service d'interprétation
visuelle et tactile) –
LSQ
et la Banque interrégio-
nale d'interprètes – ASL

Maison culturelle et
communautaire de
Montréal-Nord :
Marie-France Goulet,
animatrice spécialisée
Patrick Bourré,
directeur technique
Malik Arbouche,
technicien à l'éclairage



SPECTACLE ET EXPOSITION

**Telles
qu'elles**

**FEMMES
HANDICAP
EXPRESSION**

PREMIER ÉVÉNEMENT ARTISTIQUE DU GENRE AU QUÉBEC
FIRST ARTS EVENT OF ITS KIND IN QUÉBEC

VOUS EST PRÉSENTÉ PAR
IS PRESENTED TO YOU BY

Action

des femmes handicapées (Montréal)

MAISON CULTURELLE ET COMMUNAUTAIRE DE MONTRÉAL-NORD, 12004 BOUL. ROLLAND - LE 4 NOVEMBRE 2006 À 19H

Graphisme et illustration : www.claireobscurerillustration.com